

mechanische Druckmesstechnik

Druckmittler mit CrNi-Stahl Tubus und Membran aus Tantal

Die Industrie steht immer wieder in den verschiedensten Bereichen vor der Aufgabe, auch mit aggressiven Messstoffen reibungslos arbeiten zu müssen, ohne dass die Kosten für Messgeräte aus dem Ruder laufen.

Unter anderem bei Harnstoff werden hochkorrosionsbeständige Lösungen benötigt. Wir bieten einen hochwertigen Tubusdruckmittler, bei dem die frontbündige Membran aus Tantal besteht.

Dieses hochwertige Sondermaterial ist korrosionsbeständiger als herkömmlicher CrNi-Stahl und hält daher noch spezifischeren Anforderungen stand. Durch das angewandte kraftschlüssigen Schweißverfahren, welches den Tubus und die Membran verbindet, entsteht keine Oberflächenrauigkeit. Dies ermöglicht den Einsatz der Druckmittler auch im Bereich der Pharmaanwendungen.



erweitert den Einsatz von Tubus-Druckmittlern

Vorteile

- ◆ korrosionsbeständigere Membran
- ◆ geringere Kosten als bei herkömmlichen Tubusdruckmittlern aus Sondermaterial

Technische Daten

Druckmittler

CrNi-Stahl 1.4404
(316L)

Membran

Tantal
frontbündig mit dem
Druckmittler verschweißt

Dichtleiste

nach DIN EN 1092-1 bzw.
ASME

Nennweite

DN 50, 80, 100 bzw.
NPS 2", 3" oder 4"

Nenndruck

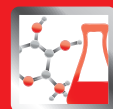
16 / 40

Class

150 / 300

Datenblatt

7502



ARMANO Messtechnik GmbH

Standort Beierfeld
Am Gewerbepark 9
08344 Grünhain-Beierfeld
Tel.: +49 2803 9130 - 0

ARMANO

Standort Wesel
Manometerstraße 5
46487 Wesel-Ginderich
Tel.: +49 2803 9130 - 0



www.armano-messtechnik.de