

# Принадлежности

Резьбовые соединения, бобышки приварные для щупов термометров и защитных гильз

AV1 / AV2

S1

## Исполнения

### Тип AV1

#### Описание

подвижная гайка цапфа-цапфа (2х наружная резьба)

#### Применение

резьбовой адаптер

#### Использование

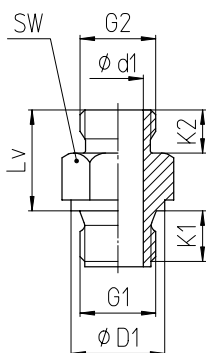
со щупами АЗ / ВЗ, с защитными гильзами с внутренней резьбой N

#### Материал

нерж. сталь 1.4571

#### Опции

другие материалы и резьбовые комбинации - по запросу



#### Размеры (мм)

G1	G2	D1	d1	K1	K2	Lv	SW
G 1/2 B	G 1/2 B	26	14	14	12	28	27
G 3/4 B	G 1/2 B	32	14	16	12	28	32
	G 3/4 B				14		
1/2" NPT	G 1/2 B	-	14	19	12	28	27
3/4" NPT	G 1/2 B	-	14	19	12	28	27
M20x1,5	M20x1,5 B	25	14	14	12	28	27
M24x1,5	M20x1,5 B	29	14	14	12	28	32
M27x2	M20x1,5 B	32	14	16	12	28	32

Текст заказа: AV1, G1 = G 3/4 B, G2 = G 1/2 B, 1.4571

### Тип AV2

#### Описание

подвижная гайка муфта - цапфа (внутренняя / наружная резьба)

#### Применение

резьбовой адаптер

#### Использование

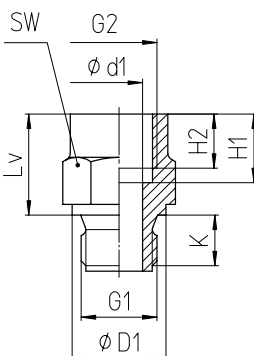
со щупами А4/В4, А4.1/В4.1

#### Материал

нерж. сталь 1.4571

#### Опции

другие материалы и резьбовые комбинации - по запросу



#### Размеры (мм)

G1	G2	D1	d1	H1	H2	K1	Lv	SW
G 1/2 B	G 1/2	26	14	15	19	14	28	27
G 3/4 B	G 1/2	32	14	15	19	16	28	32
	G 3/4			22	17			
1/2" NPT	G 1/2	-	14	15	19	19	28	27
3/4" NPT	G 1/2	-	14	15	19	19	28	27
M20x1,5	M20x1,5	25	14	15	19	14	28	27
M24x1,5	M20x1,5	29	14	15	19	14	28	32
M27x2	M20x1,5	32	14	15	19	16	28	32

Текст заказа: AV2, G1 = G 3/4 B, G2 = G 1/2, 1.4571

### Тип S1

#### Описание

бобышка приварная с внутренней резьбой для щупов и защитных гильз

#### Применение

присоединение к процессу

#### Использование

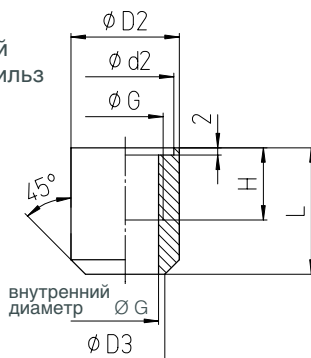
со щупами А4.1/В4.1 с резьбовыми гильзами напр., SF5, SF6, SF7, SF8, SF9

#### Материал

нерж. сталь 1.4571

#### Опции

другие материалы и резьбы - по запросу



#### Размеры (мм)

G	D2	d2	D3	L	H
G 1/2	30	27	22	35	20
M20x1,5	30	27	22	35	20
G 3/4	38	33	28	50	20
M27x2	38	33	28	50	20

Текст заказа: S1, G = G 3/4, 1.4571