

Мембранные разделители давления

для пищевой / биологической / фармацевтической промышленности

для кольцеобразной прокладки NEUMO BioConnect®

MDM 73..

MDM 73..v

Общую информацию о применении, технических характеристиках, влияющих на результаты измерения, таких как температура, разность высот, время установки показания и проч., Вы найдете в обзоре 7000. Помимо этого Вы найдете там также указания на другие исполнения разделителей давления.

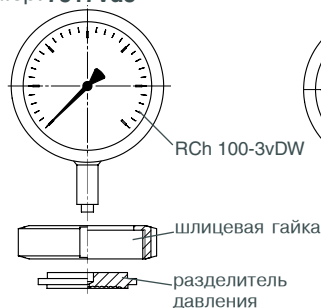
Конструкция

Тип **73..vd8** имеет отверстие d8 для приваривания к манометру, имеющему штуцер d8x5, напр., RCh 100-3vDW. Сварное соединение манометр / разделитель давления и недоступное отверстие для заполнения обуславливают герметичность прибора. Наружные части можно легко прочистить.

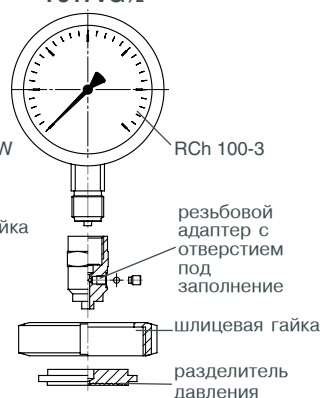
Тип **73..vG½** оснащен адаптером с внутренней резьбой для прямой сборки с измерительным прибором с наружной резьбой.

Резьбовое соединение манометр / разделитель давления и отверстие для заполнения открывать запрещено, поскольку нарушение соединений сопровождается вытеканием заполняющей жидкости, и вся измерительная система теряет свою работоспособность.

Пример: **7317vd8**



Пример: **7317vG½**



Стандартное исполнение

Разделитель давления и присоединение к процессу
нерж. сталь 1.4435 (316 L)

Присоединение к измерительному прибору

73..vd8: отверстие d8
73..vG½: G ½ внутреннее

Мембрана

из нерж. стали 1.4435 (316L), приваренная к мембранному разделителю заподлицо, проверка на герметичность гелием до 10⁻⁹ мбар l/s
Эффективный диаметр мембраны dM, см. таблицы, начиная со стр. 2

Качество обработки поверхности частей, контактирующих с измеряемой средой
Ra < 0,8 µm

Накидная гайка (если имеется)
нерж. сталь

Номинальное давление
см. таблицы, начиная со стр. 2

Минимальный диапазон измерений манометра

см. таблицы, начиная со стр. 2

Величина t_k (мбар/10K) (температурный коэффициент разделителя давления)

см. таблицы, начиная со стр. 2 (для растительного масла FN 1)



Опции

- поверхности, контактирующие с измеряемой средой, с Ra < 0,4 µm
- электрополировка деталей, контактирующих с измеряемой средой
- расчет дополнительной температурной погрешности для всей измерительной системы

Специальные исполнения среди прочего

- другие присоединения к измерительному прибору - по запросу, причем внутреннюю резьбу NPT мы не рекомендуем
- иные комбинации рабочих материалов - по запросу
- исполнение по другим стандартам и номинальным размерам - по запросу

Принадлежности

капиллярная проводка, охлаждающий элемент: см. проспект каталога 7002
Детали для присоединения к процессу и прокладки не относятся к стандартному объему поставки, но могут быть поставлены по запросу.

Сборка / заполнение / сертификаты

Информацию по сборке и заполнению, по свидетельствам и сертификатам мы охотно предоставим Вам по запросу.

Текст заказа разделителей давления

Пожалуйста, обратите внимание на наши подробные замечания по данным к тексту заказа

- в обзоре 7000
- в опросных листах для приборов измерения давления с разделителями и
- в проспектах каталога выбранного прибора измерения давления и дополните эти данные, указав характеристики требуемого разделителя:
 - тип: напр., MDM 7317.10vd8
 - номинальный размер: напр., DN 40
 - номинальное давление: напр., PN 16
 - или укажите опции: см. выше, напр., Ra < 0,4 µm

Пожалуйста, укажите на необходимость юстировки на рабочую температуру (tA), отличную от +20 °C (tA...), или на температуру чистки (tR) выше, чем +150 °C.

Пример: манометр ...,
разделитель давления: MDM 7317.10vd8, DN 40,
PN 16, tA +80°C, электрополировка деталей, контактирующих с измеряемой средой

*BioConnect® - это зарегистрированный логотип фирмы NEUMO GmbH & Co. KG.



Sales and Export South, West, North

ARMATURENBAU GmbH

Manometerstraße 5 • D-46487 Wesel - Ginderich
Tel.: +49 2803 9130 - 0 • Fax: +49 2803 1035
armaturenbau.com • mail@armaturenbau.com

Subsidiary Company, Sales and Export East

MANOTHERM Beierfeld GmbH

Am Gewerbepark 9 • D-08344 Grünhain-Beierfeld
Tel.: +49 3774 58 - 0 • Fax: +49 3774 58 - 545
manotherm.com • mail@manotherm.com

7303

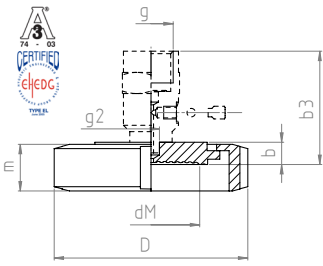
02/15

Разделитель с шлицевой накидной гайкой

BioConnect®⁴⁾

MDM 7317v...

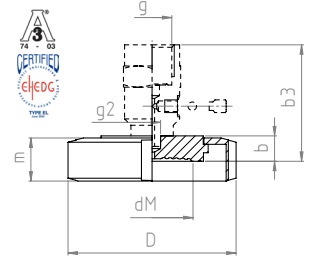
для труб по DIN 11 866 – серия A (DIN 11 850)



DN	PN	для трубы с внешн. Ø x толщина стенки	внутр. Ø трубы	b	b3	D	dM	d*	g	g2	m	минимальный диапазон измерений	величина t_k	вес (прибл.) vd8	vG ½	
20	16	23 x 1,5	20	21,5	52,5	48	17	19	G½	Ø 8	20	0 - 4 ³⁾	7,80	0,10	0,23	
25		29 x 1,5	26	22,5	53,5	55	21	23				0 - 4 ²⁾	5,50	0,20	0,33	
32		35 x 1,5	32			65	28	30					0 - 2,5 ²⁾	2,30	0,25	0,38
40		41 x 1,5	38			70	34	36						0 - 1 ²⁾	1,20	0,38
50		53 x 1,5	50	23,5	54,5	82	46	48				0 - 1 ¹⁾	0,45	0,73	0,86	
65		70 x 2	66			105	60	62					0 - 0,6 ¹⁾	0,82	1,16	1,19
80		85 x 2	81			115	72	75					0 - 0,6 ¹⁾	0,64	1,44	1,57

MDM 7317.1v...

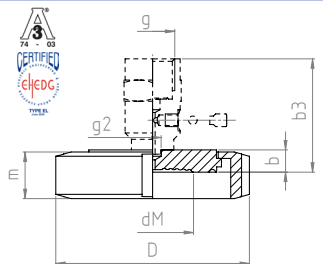
для труб по DIN 11 866 – серия B (DIN EN ISO 1127)



DN	PN	для трубы с внешн. Ø x толщина стенки	внутр. Ø трубы	b	b3	D	dM	d*	g	g2	m	минимальный диапазон измерений	величина t_k	вес (прибл.) vd8	vG ½	
26,9	16	26,9 x 1,6	23,7	21,5	52,5	48	21	23	G½	Ø 8	21	0 - 4 ²⁾	5,50	0,10	0,23	
33,7		33,7 x 2	29,7	22,5	53,5	55	26	28				0 - 2,5 ²⁾	2,80	0,18	0,31	
42,4		42,4 x 2	38,4			65	32	34					0 - 1 ²⁾	1,40	0,26	0,39
48,3		48,3 x 2	44,3			70	38	40						0 - 1 ²⁾	0,80	0,51
60,3		60,3 x 2	56,3	23,5	54,5	82	52	54				0 - 1 ¹⁾	0,95	0,98	1,11	
76,1		76,1 x 2	72,1			105	66	68					0 - 0,6 ¹⁾	0,73	1,20	1,33

MDM 7317.2v...

для труб по DIN 11 866 – серия C (ASME-BPE)



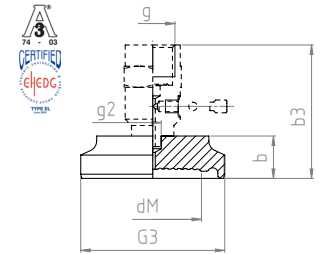
NPS	PN	для трубы с внешн. Ø x толщина стенки	внутр. Ø трубы	b	b3	D	dM	d*	g	g2	m	минимальный диапазон измерений	величина t_k	вес (прибл.) vd8	vG ½
1"	16	25,4 x 1,65	22,1	21,5	52,5	48	19	21	G½	Ø 8	21	0 - 2,5 ³⁾	6,50	0,34	0,47
1½"		38,1 x 1,65	34,8	22,5	53,5	65	30	32				0 - 2,5 ²⁾	1,80	0,46	0,59
2"		50,8 x 1,65	47,5			82	45	47					0 - 1 ²⁾	0,45	0,80
2½"		63,5 x 1,65	60,2	23,5	54,5	105	56	58				0 - 1 ¹⁾		0,90	1,23
3"		76,2 x 1,65	72,9			105	66	68					0 - 0,6 ¹⁾	0,73	1,51

Корпус разделителя с резьбой

BioConnect®⁴⁾

MDM 7317.10v...

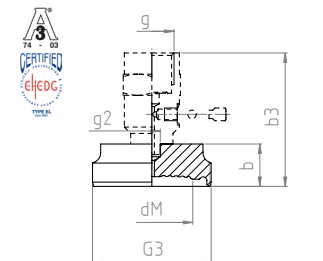
для труб по DIN 11 866 – серия A (DIN 11 850)



DN	PN	для трубы с внешн. Ø x толщина стенки	внутр. Ø трубы	b	b3	dM	d*	g	g2	G3	минимальный диапазон измерений	величина t_k	вес (прибл.) vd8	vG ½
20	16	23 x 1,5	20	20	63	17	19	G½	Ø 8	M 36 x 2	0 - 4 ³⁾	7,80	0,23	0,26
25		29 x 1,5	26			21	23			M 42 x 2	0 - 4 ²⁾	5,50	0,27	0,40
32		35 x 1,5	32			28	30			M 52 x 2	0 - 2,5 ²⁾	2,30	0,31	0,44
40		41 x 1,5	38			34	36			M 56 x 2	0 - 1 ²⁾	1,20	0,47	0,60
50		53 x 1,5	50			46	48			M 68 x 2	0 - 1 ¹⁾	0,45	0,53	0,66
65		70 x 2	66			60	62			M 90 x 3	0 - 0,6 ¹⁾	0,82	1,08	1,21
80		85 x 2	81			72	75			M 100 x 3	0 - 0,6 ¹⁾	0,64	1,51	1,64

MDM 7317.11v...

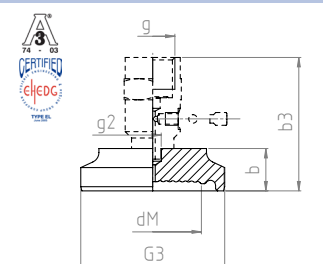
для труб по DIN 11 866 – серия B (DIN EN ISO 1127)



DN	PN	для трубы с внешн. Ø x толщина стенки	внутр. Ø трубы	b	b3	dM	d*	g	g2	G3	минимальный диапазон измерений	величина t_k	вес (прибл.) vd8	vG ½
26,9	16	26,9 x 1,6	23,7	20	63	21	23	G½	Ø 8	M 36 x 2	0 - 4 ²⁾	5,50	0,27	0,40
33,7		33,7 x 2	29,7			26	28			M 42 x 2	0 - 2,5 ²⁾	2,80	0,31	0,44
42,4		42,4 x 2	38,4			32	34			M 52 x 2	0 - 1 ²⁾	1,40	0,47	0,60
48,3		48,3 x 2	44,3			38	40			M 56 x 2	0 - 1 ²⁾	0,80	0,53	0,66
60,3		60,3 x 2	56,3			52	54			M 68 x 2	0 - 1 ¹⁾	0,95	1,08	1,21
76,1		76,1 x 2	72,1			66	68			M 90 x 3	0 - 0,6 ¹⁾	0,73	1,51	1,64

MDM 7317.12v...

для труб по DIN 11 866 – серия C (ASME-BPE)



NPS	PN	для трубы с внешн. Ø x толщина стенки	внутр. Ø трубы	b	b3	dM	d*	g	g2	G3	минимальный диапазон измерений	величина t_k	вес (прибл.) vd8	vG ½
1"	16	25,4 x 1,65	22,1	20	63	19	21	G½	Ø 8	M 36 x 2	0 - 2,5 ³⁾	6,50	0,31	0,44
1½"		38,1 x 1,65	34,8			32	34			M 52 x 2	0 - 1 ²⁾	1,40	0,47	0,60
2"		50,8 x 1,65	47,5			45	47			M 68 x 2	0 - 1 ²⁾	0,45	0,53	0,66
2½"		63,5 x 1,65	60,2			52	54			M 90 x 3	0 - 1 ¹⁾	0,95	1,08	1,21
3"		76,2 x 1,65	72,9			66	68			M 90 x 3	0 - 0,6 ¹⁾	0,73	1,51	1,64

¹⁾ для манометров с трубчатой пружиной HP 100

²⁾ для манометров с трубчатой пружиной RCh / RChG 100-3 без датчиков граничных сигналов

³⁾ для манометров с трубчатой пружиной RCh / RChG 63-3 без датчиков граничных сигналов

⁴⁾ BioConnect® - это зарегистрированный логотип фирмы NEUMO GmbH & Co. KG.

* = наружный диаметр мембраны

Разделители - фланец с уступом

BioConnect® 4)

MDM 7394.1v... для труб по DIN 11 866 – серия А (DIN 11 850)



DN	PN	для трубы с внешн. Ø x толщина стенки	внутр. Ø трубы	b	b3	D	dM	d*	g	g2	минимальный диапазон измерений	величина t_k	вес (прибл.) vd8 vG 1/2	
20	16	23 x 1,5	20	24	55	80	17	19	G1/2	Ø 8	0 - 4 ³⁾	7,80	0,22	0,35
25		29 x 1,5	26			85	21	23			0 - 4 ²⁾	5,50	0,27	0,40
32		35 x 1,5	32			95	28	30			0 - 2,5 ²⁾	2,30	0,42	0,55
40		41 x 1,5	38	26	57	110	34	36			0 - 1 ²⁾	1,20	0,86	0,99
50		53 x 1,5	50	28	59	140	46	48			0 - 0,6 ¹⁾	0,45	0,97	1,10
65		70 x 2	66	150	60	62	0 - 0,6 ¹⁾	0,82			1,06	1,19		
80		85 x 2	81	150	72	75	0 - 0,6 ¹⁾	0,64			1,20	1,33		

MDM 7394.11v... для труб по DIN 11 866 – серия В (DIN EN ISO 1127)



DN	PN	для трубы с внешн. Ø x толщина стенки	внутр. Ø трубы	b	b3	D	dM	d*	g	g2	минимальный диапазон измерений	величина t_k	вес (прибл.) vd8 vG 1/2	
26,9	16	26,9 x 1,6	23,7	24	55	80	21	23	G1/2	Ø 8	0 - 4 ²⁾	5,50	0,10	0,23
33,7		33,7 x 2	29,7			85	26	28			0 - 2,5 ²⁾	2,80	0,20	0,33
42,4		42,4 x 2	38,4			95	32	34			0 - 1 ²⁾	1,40	0,57	0,70
48,3		48,3 x 2	44,3	26	57	110	38	40			0 - 1 ²⁾	0,80	0,68	0,81
60,3		60,3 x 2	56,3	28	59	140	52	54			0 - 1 ¹⁾	0,95	0,77	0,90
76,1		76,1 x 2	72,1	140	66	68	0 - 0,6 ¹⁾	0,73			0,91	1,04		

MDM 7394.12v... для труб по DIN 11 866 – серия С (ASME-BPE)



NPS	PN	для трубы с внешн. Ø x толщина стенки	внутр. Ø трубы	b	b3	D	dM	d*	g	g2	минимальный диапазон измерений	величина t_k	вес (прибл.) vd8 vG 1/2	
1"	16	25,4 x 1,65	22,1	24	55	80	19	21	G1/2	Ø 8	0 - 2,5 ³⁾	6,50	0,20	0,33
1½"		38,1 x 1,65	34,8			30	32	0 - 2,5 ²⁾			1,80	0,57	0,70	
2"		50,8 x 1,65	47,5			45	47	0 - 1 ²⁾			0,45	0,68	0,81	
2½"		63,5 x 1,65	60,2	26	57	110	56	58			0 - 1 ¹⁾	0,90	0,77	0,90
3"		76,2 x 1,65	72,9	28	59	140	66	68			0 - 0,6 ¹⁾	0,73	0,91	1,04

Разделители - фланец с выступом

BioConnect® 4)

MDM 7394v... для труб по DIN 11 866 – серия А (DIN 11 850)



DN	PN	для трубы с внешн. Ø x толщина стенки	внутр. Ø трубы	b	b3	D	dM	d*	g	g2	минимальный диапазон измерений	величина t_k	вес (прибл.) vd8 vG 1/2	
20	16	23 x 1,5	20	12,5	55,5	80	17	19	G1/2	Ø 8	0 - 4 ³⁾	7,80	0,45	0,58
25		29 x 1,5	26			85	21	23			0 - 4 ²⁾	5,50	0,50	0,63
32		35 x 1,5	32			95	28	30			0 - 2,5 ²⁾	2,30	0,54	0,67
40		41 x 1,5	38	14,5	57,5	110	34	36			0 - 1 ²⁾	1,20	0,62	0,75
50		53 x 1,5	50	16,5	59,5	140	46	48			0 - 1 ¹⁾	0,45	0,77	0,90
65		70 x 2	66	150	60	62	0 - 0,6 ¹⁾	0,82			0,90	1,03		
80		85 x 2	81	150	72	75	0 - 0,6 ¹⁾	0,64			1,37	1,50		

MDM 7394.21v... для труб по DIN 11 866 – серия В (DIN EN ISO 1127)



DN	PN	для трубы с внешн. Ø x толщина стенки	внутр. Ø трубы	b	b3	D	dM	d*	g	g2	минимальный диапазон измерений	величина t_k	вес (прибл.) vd8 vG 1/2	
26,9	16	26,9 x 1,6	23,7	12,5	55,5	80	21	23	G1/2	Ø 8	0 - 4 ²⁾	5,50	0,42	0,55
33,7		33,7 x 2	29,7			85	26	28			0 - 2,5 ²⁾	2,80	0,48	0,61
42,4		42,4 x 2	38,4			95	32	34			0 - 1 ²⁾	1,40	0,54	0,67
48,3		48,3 x 2	44,3	26	57	110	38	40			0 - 1 ²⁾	0,80	0,63	0,76
60,3		60,3 x 2	56,3	14,5	57,5	110	52	54			0 - 1 ¹⁾	0,95	0,73	0,86
76,1		76,1 x 2	72,1	16,5	59,5	140	66	68			0 - 0,6 ¹⁾	0,73	0,94	1,07

MDM 7394.22v... для труб по DIN 11 866 – серия С (ASME-BPE)



NPS	PN	для трубы с внешн. Ø x толщина стенки	внутр. Ø трубы	b	b3	D	dM	d*	g	g2	минимальный диапазон измерений	величина t_k	вес (прибл.) vd8 vG 1/2	
1"	16	25,4 x 1,65	22,1	12,5	55,5	80	19	21	G1/2	Ø 8	0 - 2,5 ³⁾	6,50	0,48	0,61
1½"		38,1 x 1,65	34,8			30	32	0 - 2,5 ²⁾			1,80	0,54	0,67	
2"		50,8 x 1,65	47,5			45	47	0 - 1 ²⁾			0,45	0,63	0,76	
2½"		63,5 x 1,65	60,2	14,5	57,5	110	56	58			0 - 1 ¹⁾	0,90	0,73	0,86
3"		76,2 x 1,65	72,9	16,5	59,5	140	66	68			0 - 0,6 ¹⁾	0,73	0,94	1,07

¹⁾ для манометров с трубчатой пружиной HP 100

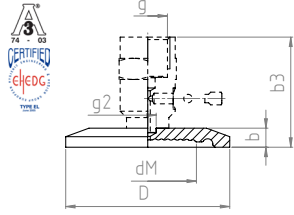
²⁾ для манометров с трубчатой пружиной RCh / RChG 100-3 без датчиков граничных сигналов

³⁾ для манометров с трубчатой пружиной RCh / RChG 63-3 без датчиков граничных сигналов

⁴⁾ BioConnect® - это зарегистрированный логотип фирмы NEUMO GmbH & Co. KG.

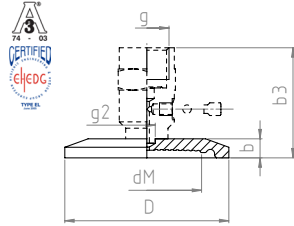
* = наружный диаметр мембраны

MDM 7340.44v... для труб по DIN 11 866 – серия A (DIN 11 850)



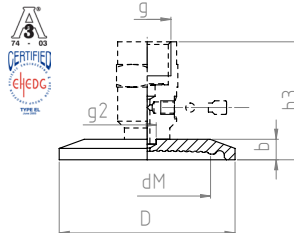
DN	PN	для трубы с внешн. Ø x толщина стенки	внутр. Ø трубы	b	b3	D	dM	d*	g	g2	минимальный диапазон измерений	величина t_k	вес (прибл.) vd8 vG ½	
20	16	23 x 1,5	20	21,5	52,5	50,4	17	19	G½	Ø 8	0 - 4 ³⁾	7,80	0,08	0,21
25		29 x 1,5	26				21	23			0 - 4 ²⁾	5,50	0,10	0,23
32		35 x 1,5	32				28	30			0 - 2,5 ²⁾	2,30	0,12	0,25
40		41 x 1,5	38				34	36			0 - 1 ²⁾	1,20	0,19	0,32
50		53 x 1,5	50				46	48			0 - 1 ¹⁾	0,45	0,33	0,49
65	10	70 x 2	66	23,5	54,5	90,9	60	62	G½	Ø 8	0 - 0,6 ¹⁾	0,82	0,41	0,54
80		85 x 2	81			106	72	75			0 - 0,6 ¹⁾	0,64	0,55	0,68

MDM 7340.45v... для труб по DIN 11 866 – серия B (DIN EN ISO 1127)



DN	PN	для трубы с внешн. Ø x толщина стенки	внутр. Ø трубы	b	b3	D	dM	d*	g	g2	минимальный диапазон измерений	величина t_k	вес (прибл.) vd8 vG ½	
26,9	16	26,9 x 1,6	23,7	21,5	52,5	50,4	21	23	G½	Ø 8	0 - 4 ²⁾	5,50	0,08	0,11
33,7		33,7 x 2	29,7				26	28			0 - 2,5 ²⁾	2,80	0,18	0,21
42,4		42,4 x 2	38,4				32	34			0 - 1 ²⁾	1,40	0,13	0,26
48,3		48,3 x 2	44,3				38	40			0 - 1 ²⁾	0,80	0,23	0,36
60,3		60,3 x 2	56,3				52	54			0 - 1 ¹⁾	0,95	0,28	0,41
76,1	10	76,1 x 2	72,1	23,5	54,5	90,9	66	68	G½	Ø 8	0 - 0,6 ¹⁾	0,73	0,43	0,55

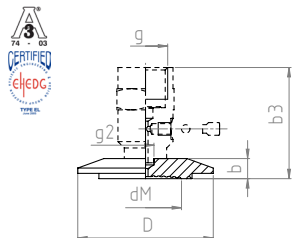
MDM 7340.46v... для труб по DIN 11 866 – серия C (ASME-BPE)



NPS	PN	для трубы с внешн. Ø x толщина стенки	внутр. Ø трубы	b	b3	D	dM	d*	g	g2	минимальный диапазон измерений	величина t_k	вес (прибл.) vd8 vG ½	
1"	16	25,4 x 1,65	22,1	21,5	52,5	50,4	19	21	G½	Ø 8	0 - 2,5 ³⁾	6,50	0,18	0,21
1½"		38,1 x 1,65	34,8				30	32			0 - 2,5 ²⁾	1,80	0,13	0,26
2"		50,8 x 1,65	47,5				45	47			0 - 1 ²⁾	0,45	0,23	0,36
2½"		63,5 x 1,65	60,2				56	58			0 - 1 ¹⁾	0,90	0,28	0,41
3"	10	76,2 x 1,65	72,9	23,5	54,5	90,9	66	68	G½	Ø 8	0 - 0,6 ¹⁾	0,73	0,43	0,55

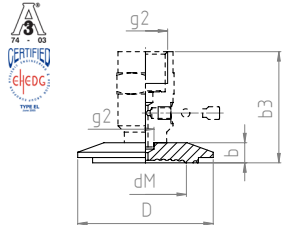
Разделители с накидным присоединением Clamp с выступом

MDM 7340.5v... для труб по DIN 11 866 – серия A (DIN 11 850)



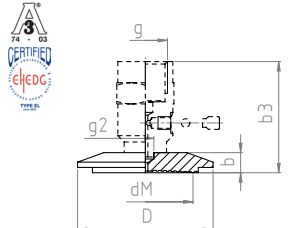
DN	PN	для трубы с внешн. Ø x толщина стенки	внутр. Ø трубы	b	b3	D	dM	d*	g	g2	минимальный диапазон измерений	величина t_k	вес (прибл.) vd8 vG ½	
20	16	23 x 1,5	20	21	52	50,5	17	19	G½	Ø 8	0 - 4 ³⁾	7,80	0,07	0,20
25		29 x 1,5	26				21	23			0 - 4 ²⁾	5,50	0,10	0,23
32		35 x 1,5	32				28	30			0 - 2,5 ²⁾	2,30	0,17	0,30
40		41 x 1,5	38				34	36			0 - 1 ²⁾	1,20	0,22	0,35
50		53 x 1,5	50				46	48			0 - 1 ¹⁾	0,45	0,30	0,43
65	10	70 x 2	66	23	54	91	60	62	G½	Ø 8	0 - 0,6 ¹⁾	0,82	0,52	0,65
80		85 x 2	81			106	72	75			0 - 0,6 ¹⁾	0,64	0,60	0,73

MDM 7340.9v... для труб по DIN 11 866 – серия B (DIN EN ISO 1127)



DN	PN	для трубы с внешн. Ø x толщина стенки	внутр. Ø трубы	b	b3	D	dM	d*	g	g2	минимальный диапазон измерений	величина t_k	вес (прибл.) vd8 vG ½	
26,9	16	26,9 x 1,6	23,7	21	52	50,4	21	23	G½	Ø 8	0 - 4 ²⁾	5,50	0,06	0,19
33,7		33,7 x 2	29,7				26	28			0 - 2,5 ²⁾	2,80	0,10	0,23
42,4		42,4 x 2	38,4				32	34			0 - 1 ²⁾	1,40	0,14	0,27
48,3		48,3 x 2	44,3				38	40			0 - 1 ²⁾	0,80	0,20	0,33
60,3		60,3 x 2	56,3				52	54			0 - 1 ¹⁾	0,95	0,12	0,45
76,1	10	76,1 x 2	72,1	23,5	54,5	90,9	66	68	G½	Ø 8	0 - 0,6 ¹⁾	0,73	0,40	0,53

MDM 7340.15v... для труб по DIN 11 866 – серия C (ASME-BPE)



NPS	PN	для трубы с внешн. Ø x толщина стенки	внутр. Ø трубы	b	b3	D	dM	d*	g	g2	минимальный диапазон измерений	величина t_k	вес (прибл.) vd8 vG ½	
1"	16	25,4 x 1,65	22,1	21	52	50,4	19	21	G½	Ø 8	0 - 2,5 ³⁾	6,50	0,10	0,23
1½"		38,1 x 1,65	34,8				30	32			0 - 2,5 ²⁾	1,80	0,14	0,27
2"		50,8 x 1,65	47,5				45	47			0 - 1 ²⁾	0,45	0,20	0,33
2½"		63,5 x 1,65	60,2				56	58			0 - 1 ¹⁾	0,90	0,12	0,45
3"	10	76,2 x 1,65	72,9	23,5	54,5	90,9	66	68	G½	Ø 8	0 - 0,6 ¹⁾	0,73	0,40	0,53

¹⁾ для манометров с трубчатой пружиной HP 100

²⁾ для манометров с трубчатой пружиной RCh / RChG 100-3 без датчиков граничных сигналов

³⁾ для манометров с трубчатой пружиной RCh / RChG 63-3 без датчиков граничных сигналов

⁴⁾ BioConnect® - это зарегистрированный логотип фирмы NEUMO GmbH & Co. KG.

* = наружный диаметр мембраны