

Membran-Druckmittler

Kunststoffbauart, PN 10

Innengewinde

MDM 7190

Informationen über Anwendungen, Eigenschaften, messtechnische Einflüsse wie Temperatur, Höhenunterschied, Stellzeit u. a. finden Sie in Übersicht 7000. Ferner finden Sie dort auch Hinweise auf andere Druckmittler-Ausführungen.

Anwendung

Membran-Druckmittler 7190 sind geeignet bei neutralen und aggressiven, aber nicht klebrigen oder verunreinigten Messstoffen, die die unten aufgeführten Materialien nicht angreifen. Außer Manometer können auch Druckschalter, Messumformer und Druckaufnehmer bis PN 10 angebaut werden.

Aufbau

Die Membran ist zwischen Ober- und Unterteil eingespannt. Das Messgerät und der Druckmittler werden separat gefüllt und anschließend montiert.

Standardausführungen

Werkstoffe

Oberteil	PP (Polypropylen), glasfaserverstärkt, Farbe: rot (RAL 2004)		
Unterteil	PVC-U (Polyvinylchlorid), Farbe: grau (RAL 7011)	PP (Polypropylen), Farbe: grau-beige (RAL 7032)	PVDF (Polyvinylidenfluorid), Farbe: opak, gelb weiß
Prozessanschluss Außenseite	Klebestutzen DIN 8063-8	Schweißstutzen DIN 16962-3	
Membran	EPDM, messstoffseitig PTFE-beschichtet		

Messgeräteanschluss

G ¼ innen oder
G ½ innen

Prozessanschluss

G ¼ innen oder
G ½ innen

Nenndruck

PN 10 bei +20 °C
siehe Druck- / Temperatur-Diagramm auf Seite 2

Füllflüssigkeit

FA7 (Glysantin®)

Referenztemperatur

+20 °C

Mindestmessspanne Manometer

0 – 2,5 bar für Rohrfeder-Manometer NG 100 und kleiner (nicht für Vakuum- oder Mano- / Vakuummessbereiche geeignet) für andere Druckmessgeräte auf Anfrage



Optionen

- Prozessanschluss ½" NPT innen oder ¼" NPT innen
- Direktanbau an Manometer, inkl. Standardflüssigkeit FA7 (Glysantin®)
- Anbau mit Fernleitung oder Kühlelement
- Fernleitung zwischen Druckmittler und Messgerät, zu beachten:
 - Eine Befestigungsmöglichkeit für das Messgerät ist vorzusehen, z. B. Frontring, Rand hinten oder Messgerätehalter
 - Die zulässige Fernleitungslänge hängt ab von Messbereich und Füllflüssigkeit, Einzelheiten auf Anfrage

Bestellangaben Druckmittler

Bitte beachten Sie unsere ausführlichen Bestellhinweise

- in der Übersicht 7000
- in den Checklisten für Druckmessgeräte mit Druckmittler
- im Datenblatt des gewünschten Druckmessgerätes und ergänzen Sie diese durch die Angaben für den jeweiligen Druckmittler

Typ	MDM 7190
Messgeräteanschluss	G ¼ innen
Prozessanschluss	G ½ innen, PVC-U
ggf. Optionen	Prozessanschluss ½" NPT innen

Beispiel **MDM 7190, G ¼, G ½**

ARMANO

ARMANO Messtechnik GmbH

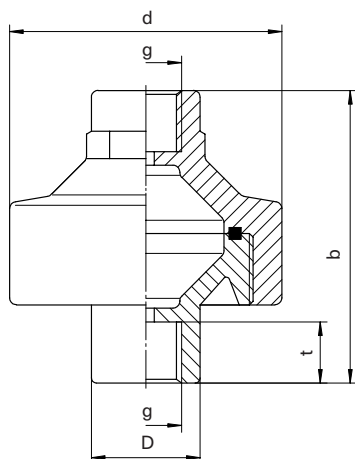
Standort Beierfeld
Am Gewerbepark 9 • 08344 Grünhain-Beierfeld
Tel.: +49 3774 58 – 0 • Fax: +49 3774 58 – 545
mail@armano-beierfeld.com

Standort Wesel
Manometerstraße 5 • 46487 Wesel-Ginderich
Tel.: +49 2803 9130 – 0 • Fax: +49 2803 1035
mail@armano-wesel.com

www.armano-messtechnik.de**7190**

12/22

Maßzeichnung



Maße (mm) und Masse (kg)

D	PN	b ^{±1,5}	d	g	t	Masse		
						PVC-U	PP	PVDF
25	10	86	80	G ¼	18	0,25	0,18	0,31
32				G ½	22	0,46	0,32	0,59

Druck- / Temperatur-Diagramm (bar / °C)

