

Kapselfeder-Manometer

Bördelringgehäuse CrNi-Stahl

KPChg

50 – 1

Standardausführungen

Informationen zu allgemeinen und messtechnischen Eigenschaften (u. a. Belastungsgrenzen/Temperaturbeständigkeit) und Standard-Anzeigebereiche/Skalenteilung finden Sie in der Übersicht 6000.

Genauigkeit (DIN EN 837-3)
Klasse 1,6

Gehäuse
mit poliertem Bördelring, CrNi-Stahl 1.4301

Schutzart (DIN EN 60 529/IEC 529)
IP44 bei Anschluss unten
IP54 bei Anschluss rückseitig

Nenngröße
50 mm

Messstoffberührte Teile

Anschluss: Messing
Kapselfeder: CuBe-Legierung
O-Ring Dichtung: NBR

Gehäusebauform

Verbindung Anschluss: verschraubt
Lage des Anschlusses:
- unten
- rückseitig mittig (rm)
Befestigungsvorrichtung:
- ohne
- Befestigungsrand vorne (Fr)
- Bügelbefestigung (BFr)

Anzeigebereiche (DIN EN 837-3)
0 – 100 mbar bis 0 – 600 mbar

Prozessanschluss
G ¼B

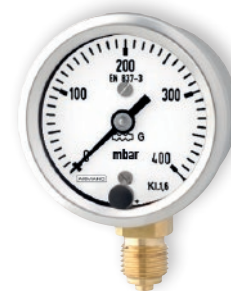
Sichtscheibe
Polycarbonat (für Nullpunktverstellung gelocht)

Zeigerwerk
Messing/Neusilber

Zifferblatt
Aluminium weiß, Skalierung schwarz

Zeiger
Aluminium schwarz

Nullpunktverstellung
frontseitig



Bestellangaben, Standard-Anzeigebereiche, Optionen

siehe Seiten 3 und 4

weitere Optionen

- Anschlusslage radial bei 3:00, 9:00, 12:00
- GOST-Ausführung für Russland und Kasachstan

Sonderausführungen auf Anfrage

- andere Prozessanschlüsse
- andere Anzeigebereiche und/oder Sonderskalen, z. B. Doppelskala mbar/kPa, farbige Felder oder Bereiche, Zifferblattaufschriften, Negativskala
- Gehäuseteile 316L (1.4404)
- andere Anschlusslage

Zubehör

siehe Katalog-Rubrik 11

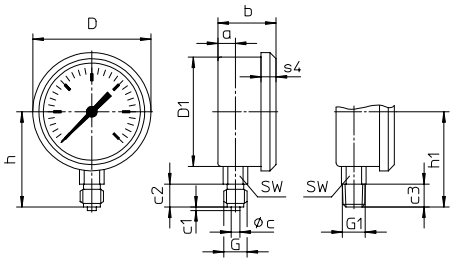
Gehäusebauformen, Kennbuchstaben, Maße und Masse

Prozessanschluss nach unten

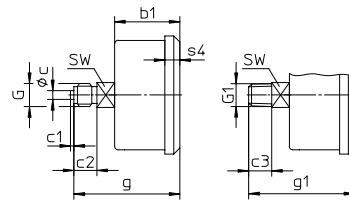
Prozessanschluss rückseitig mittig

ohne Befestigungsvorrichtung

ohne Kennbuchstaben

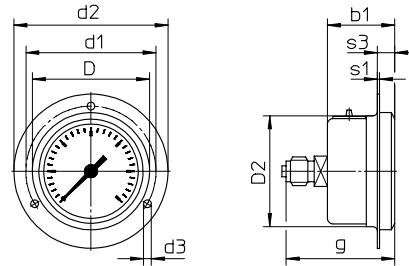


Kennbuchstaben: **rm**



mit Befestigungsrand vorne (Frontring)

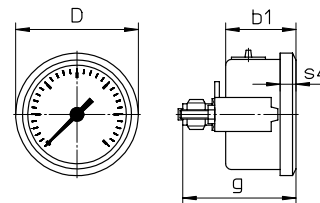
Kennbuchstaben: **rmFr**



empfohlener Tafeldurchbruch $\varnothing 54 \pm 0,3$ mm

mit Bügelbefestigung

Kennbuchstaben: **rmBFr**



empfohlener Tafeldurchbruch $\varnothing 51 \pm 0,3$ mm

Maße (mm) und Masse (kg)

NG	a	b	b1	c	c1	c2	c3	D	D1	D2	d1	d2	d3	G	G1	g	g1	h ^{±1}	h1 ^{±1}	s1	s3	s4	SW	Masse ¹⁾ ca.
50	10	36	31	5	2	13	13	54	48,5	51	60	71	3,6	G 1/4 B M 12x1,5	1/4" NPT	54	54	45	45	1	8	7	14	0,12

¹⁾ Angaben für Ausführungen ohne Befestigungsvorrichtung

Bestellangaben

Grundtyp:		Kapselfeder-Manometer mit Bördeiringgehäuse		KPChg
Gehäusefüllung:	ohne			ohne Kennbuchstaben
Nenngröße:	Gehäuse-Ø 50 mm			50
Messtoffberührtes Material:	Kupferlegierung			- 1
Gehäusebauform:	Verbindung Gehäuse/Anschluss	verschraubt		ohne Kennbuchstaben
	Lage des Anschlusses	unten		ohne Kennbuchstaben
		rückseitig mittig		rm
	Befestigungsvorrichtung	ohne		ohne Kennbuchstaben
		Befestigungsrand vorne (Frontring)		Fr
		Bügelbefestigung		BFr
Anzeigebereiche: in mbar	Vakuum		Mano-Vakuum	Druck
	-100 / 0	-40 / +60	-60 / +40	0 - 100
	-160 / 0	-60 / +100	-100 / +60	0 - 160
	-250 / 0	-100 / +150	-150 / +100	0 - 250
	-400 / 0	-150 / +250	-250 / +150	0 - 400
	-600 / 0	-200 / +400	-400 / +200	0 - 600
				z. B. 0 - 160 mbar
Prozessanschluss:	Standardgewinde	G ¼ B		G ¼ B
	Optionen	¼" NPT		¼" NPT
		M 12x1,5		M 12x1,5
		G ½ B		G ½ B
		⅜" NPT		⅜" NPT
		M 10x1		M 10x1
Optionen:	siehe Seite 4			

Beispiel: KPChg 50 – 1, 0 – 160 mbar, G ¼ B

