

Пресс для создания давления

гидравлическое исполнение в корпусе
диапазон давления 0 – 2500 бар

PS 2500-G

Применение

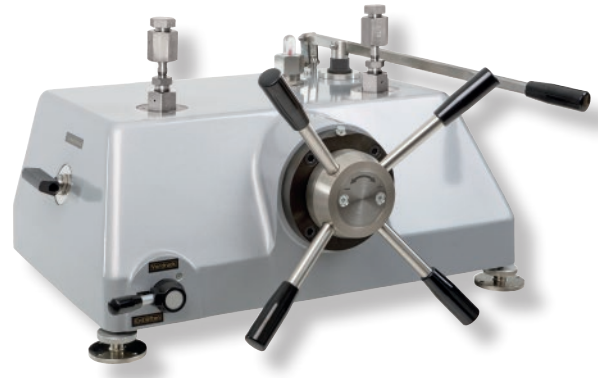
Пресс типа PS 2500-G - это устройство для создания давления и применяется для сравнительного измерения. Он используется для контроля и юстировки приборов измерения давления.

Данная модель предусмотрена для диапазонов показания от 0 до 2500 бар. В качестве измеряемой среды используется несодержащее кислоты жидкое масло.

Давление создается винтовым насосом с маховиком и дополнительным ручным насосом. Для подкачки требуется внешнее подаваемое давление макс. в 10 бар. Показания поверяемого прибора сравниваются с показаниями прибора для измерения давления более высокого класса точности (см. Обзор 2000 „Образцовые манометры“, Обзор 10000 „Калибровочная техника“).

Пресса для создания давления в корпусе хорошо оправдали себя в длительной эксплуатации, напр., в измерительных мастерских. Кроме того присоединения к измерительным приборам оснащены фильтрами, предотвращающими попадание загрязнений в систему (см. схематическое изображение на стр. 2).

barotec®
KALIBRIERTECHNIK



Стандартное исполнение

Конструктив

конструкция в корпусе

Измеряемая среда

специальное масло

Диапазоны измерения

p_{\min} (рабочий объем $\leq 0,1$ л)	0 бар
p_{\max} (рабочий объем $\leq 0,1$ л)	2500 бар
необходимое давление подкачки	6 бар

Присоединение

2 x присоединение на высокое давление $\frac{3}{8}$ " HPF-M 20x1,5
с 2 адаптерами соотв. на G $\frac{1}{2}$ и M 20x1,5

Присоединение для внешнего давления подкачки
разъем (Prestolock) для пластикового шланга N 4x1 и адаптер для шланга N 6x1

Корпус

все детали смонтированы в корпусе из алюминия, окрашенного в серый цвет, 3 регулируемые ножки

Размеры корпуса

700 x 560 x 310 мм (длина x ширина x высота)

Поршень и цилиндр

сталь закаленная

Гайка маховика

сталь

Масса

прибл. 45 кг

Температурный диапазон

15 °C до 35 °C

Опции

- шланг N 4x1 для Prestolock
- переходник между шлангом 4x1 на наружную резьбу $\frac{1}{4}$ " NPT
- пневматический жидкостный насос до макс. 1000 бар (вместо ручного насоса)
- соединительный адаптер на $\frac{1}{2}$ " NPT (накидная гайка)

Объем поставки

В объем поставки помимо пресса для создания давления входят:

- 1 инструкция по эксплуатации
- 1 л специального масла
- 2 присоединения на G $\frac{1}{2}$ (накидная гайка)
- 2 присоединения на M 20x1,5 (накидная гайка)
- 4 круглые прокладки в запас
- 2 адаптера для N 6x1 (присоединение давление подкачки)

Текст заказа

Пожалуйста, укажите при заказе:

Основной тип PS 2500-G (0 – 2500 бар)
Опции см. выше

Примеры PS 2500-G
PS 2500-G с переходником между шлангом 4x1 на $\frac{1}{4}$ " NPT

www.armano-messtechnik.com

ARMANO

ARMANO Messtechnik GmbH

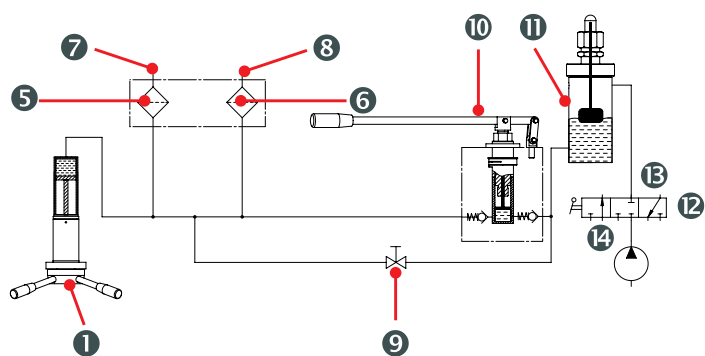
Месторасположение: Beierfeld
Am Gewerbepark 9 • 08344 Grünhain-Beierfeld
Tel.: +49 3774 58 – 0 • Fax: +49 3774 58 – 545
mail@armano-beierfeld.com

Месторасположение: Wesel
Manometerstraße 5 • 46487 Wesel-Ginderich
Tel.: +49 2803 9130 – 0 • Fax: +49 2803 1035
mail@armano-wesel.com

10157

03/23

Схематическое изображение



- 1 винтовой насос с цилиндром, поршень, винт и маховик
- 5 фильтр
- 6 фильтр
- 7 присоединение для образцового прибора
- 8 присоединение для поверяемого прибора
- 9 вентиль „выравнивание давления / Druckausgleich“
- 10 ручной насос
- 11 резервуар для измеряемой среды
- 12 переключающий вентиль для подкачки внешнего давления (функции: „давление подкачки / Vordruck“, „закрыто / Zu“, „удаление воздуха / Entlüften“)
- 13 „присоединение давление подкачки / Anschluss Vordruck“
- 14 „сброс давления подкачки / Entlüftung Vordruck“